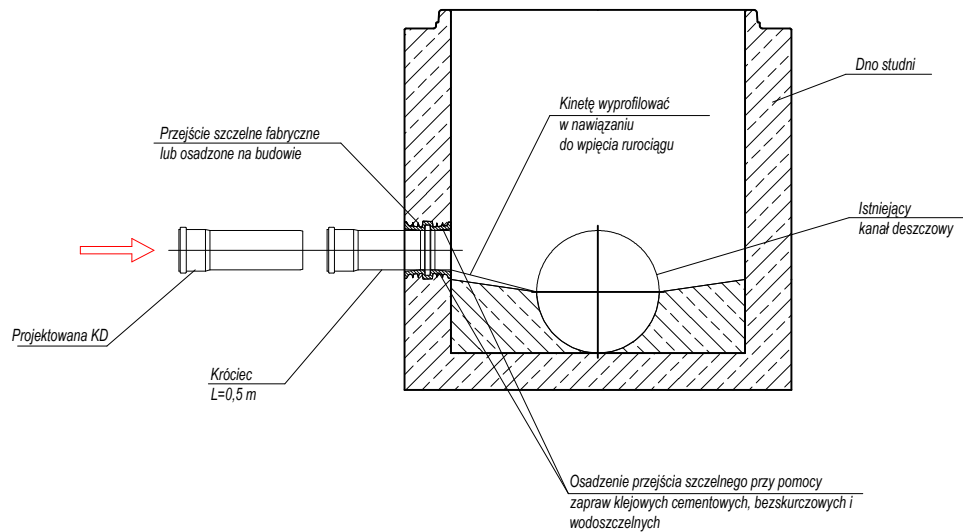
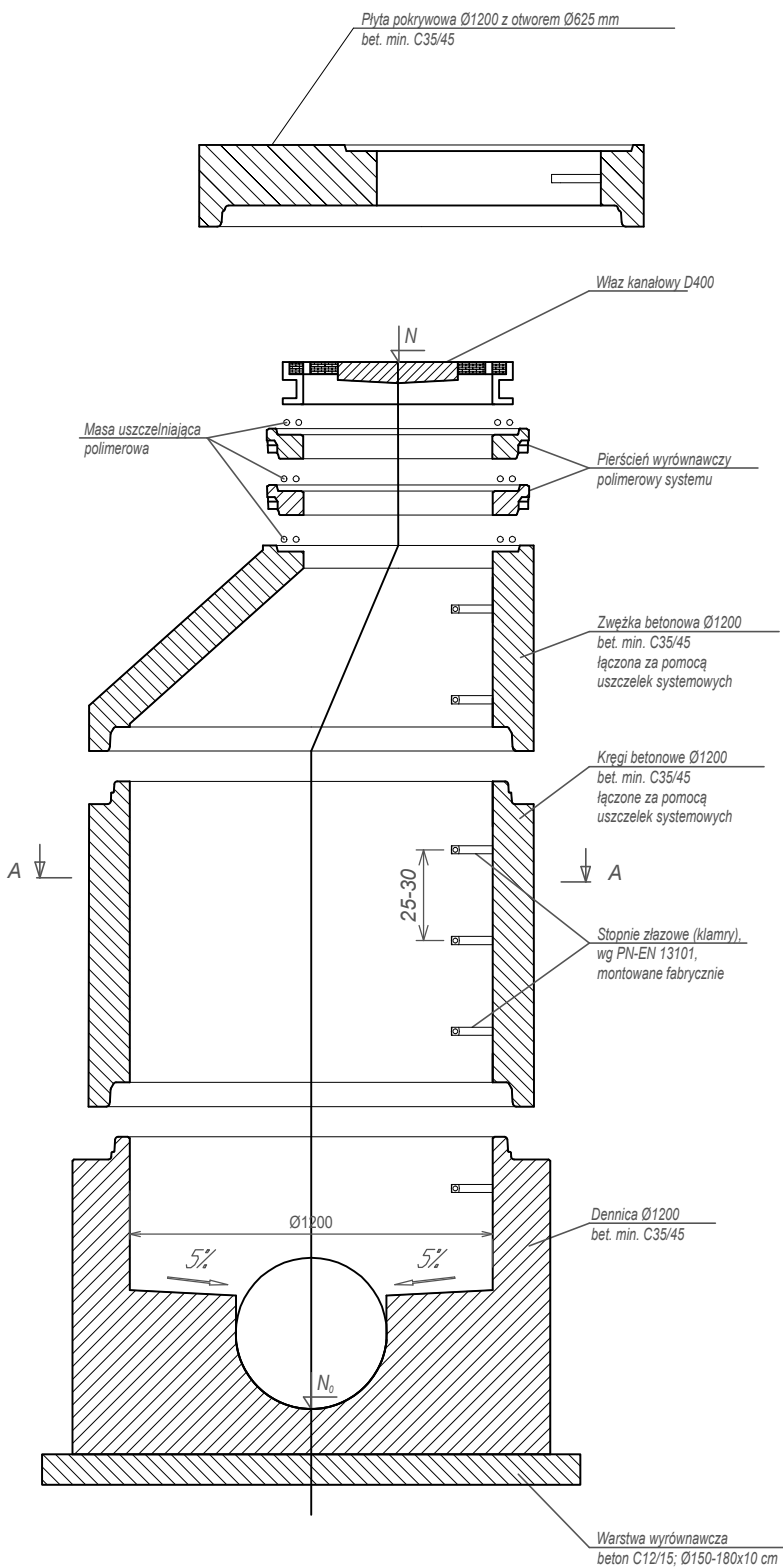
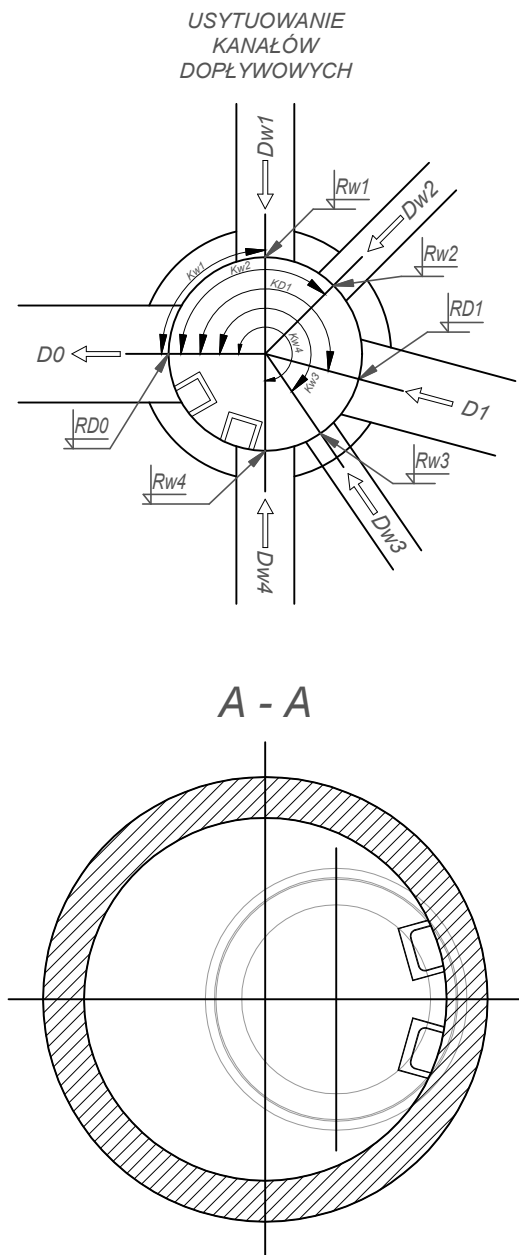


Studnia kanalizacji sanitarnej Ø1200

1:10

(A3 297x420)



Uwaga:

- przy wykonywaniu przejścia przez ścianę studni trzeba mieć na uwadze różnicowe osiadanie studzienki i przyłącza
- w celu uzyskania przegubu należy nawiązać się do studni za pomocą króćca o długości 0,5 m
- w studni istniejącej otwór wykonać za pomocą specjalnej wiertnicy bezударowej, aby nie uszkodzić jej konstrukcji i nie naruszyć jej szczelności
- przejście szczelne dla rur osadzić przy pomocy zapraw klejowych cementowych szybkowiązących, bezskurczowych i wodoszczelnych
- kinetę studni należy odpowiednio wyprofilować, nawiązując się do wpiecia kanału

UWAGA:

- zwierczenie studni musi spełniać wymagania normy PN-EN 124:2000
- elementy betonowe prefabrykowane z betonu klasy min. C35/45, nasiąkliwości nie większej niż 5% i wodoszczelności min. W8
- elementy studni łączone na uszczelki gumowe systemowe
- włączenia rur do studni wykonać poprzez przejścia szczelne montowane fabrycznie (odpowiednie do zastosowanego typu rurociągów)
- elementy studni powinny posiadać fabrycznie montowane stopnie żłazowe typu ciężkiego (klamry stalowe o pełnym profilu w otulinie PE) spełniające wymagania normy PN-EN 13101
- włazy kanałowe klasy D400 zabezpieczyć przed przesuwaniem się, bez części ruchomych
- w nawierzchni asfaltowej stosować włazy samopoziomujące
- w terenie zielonym właz zabezpieczyć obudową betonową o wymiarach 2,0x2,0x0,2 m (ewentualnie dopasować do sytuacji terenowej)
- regulacja włazów przy pomocy pierścieni wyrównawczych systemu TVR T
- ściany zaizolować abizolem 2R



USŁUGI PROJEKTOWE
WIELOBRANŻOWE

Jednostka projektowa:
**F.C Usługi Projektowe
Wielobranżowe-
Franiszek Czerwiński**
ul. Wałowa 8
48-210 Biała
tel. 791-283-239
email:
uslugiprojektowe09@gmail.com

Inwestor:
**Gmina Lubrza
ul. Wolności 73
48-231 Lubrza**

Nazwa zadania:
**Odbudowa drogi gminnej
w m. Trzebina**

Zespół projektowy:		nr uprawnień	data	podpis
instalacje sanitarne:	mgr inż. Jacek Czerwiński	OPL/1019/POOS/14	VI 2025	
Przedmiot rysunku:	STUDNIE KANALIZACJI DESZCZOWEJ	stadium: PROJEKT TECHNICZNY	skala: 1:10	nr rysunku: S2